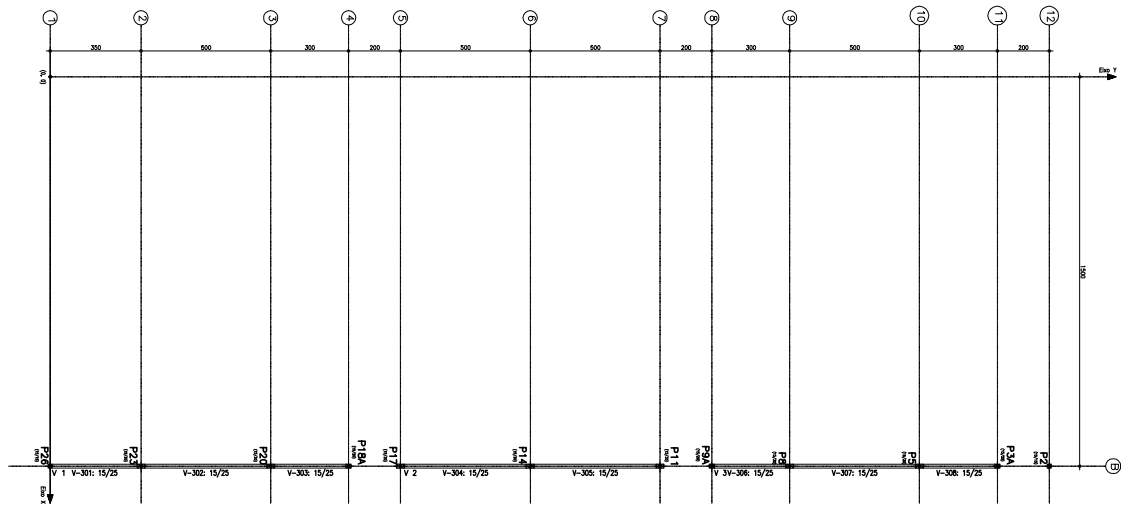


Pilar	Distribución (m)	Coordenadas totales en X	
		$X_{\text{total}}^{\text{m}} = \sum_{i=1}^n x_i$	$X_{\text{total}}^{\text{cm}} = \sum_{i=1}^n x_i \cdot 100$
P1	90,70	3850,0	385000
P2	90,70	1500	150000
P3	90,70	3850,0	385000
P4	90,70	3850,0	385000
P5	15,30	1500	150000
P6	90,70	3850,0	385000
P7	15,30	1500	150000
P8	90,70	3850,0	385000
P9	15,30	1500	150000
P10	90,70	3850,0	385000
P11	90,70	3850,0	385000
P12	90,70	1900	190000
P13	90,70	1900	190000
P14	15,30	1500	150000
P15	90,70	1900	190000
P16	90,70	1500	150000
P17	90,70	1500	150000
P18	15,30	1500	150000
P19	90,70	850,0	85000
P20	15,30	1500	150000
P21	90,70	1900	190000
P22	90,70	850,0	85000
P23	15,30	1500	150000
P24	90,70	1900	190000
P25	90,70	1500	150000
P26	90,70	1900	190000



Excretory	Formas (mL)	Volume (mL)	Borne (g)
Wegst. fardo	4.56	1.25	29
Ferms (stari)	15.16		
Fluore (Sap. Ferma)	11.80	0.29	81
Total	31.51	1.54	170
Indica (per mL)	4.302	0.388	34.00

Elemento	Formas (m ²)	Volume (m ³)	Borras (kg)
Plafones (Sup. Formas)	34,50	6,85	1,360
Total	34,50	6,85	1,360
Índices (por m ²)	2,926	0,581	115,35

* Indicação das colunas em que (sendo não indicadas)
 a) a resposta é "sim"
 b) a resposta é "não"
 c) a resposta é "não sei"
 d) a resposta é "não responde"
 e) a resposta é "não se aplica"
 f) a resposta é "não se aplica"
 g) a resposta é "não se aplica"
 h) a resposta é "não se aplica"
 i) a resposta é "não se aplica"
 j) a resposta é "não se aplica"
 k) a resposta é "não se aplica"
 l) a resposta é "não se aplica"
 m) a resposta é "não se aplica"
 n) a resposta é "não se aplica"
 o) a resposta é "não se aplica"
 p) a resposta é "não se aplica"
 q) a resposta é "não se aplica"
 r) a resposta é "não se aplica"
 s) a resposta é "não se aplica"
 t) a resposta é "não se aplica"
 u) a resposta é "não se aplica"
 v) a resposta é "não se aplica"
 w) a resposta é "não se aplica"
 x) a resposta é "não se aplica"
 y) a resposta é "não se aplica"
 z) a resposta é "não se aplica"

[illegible][illegible]